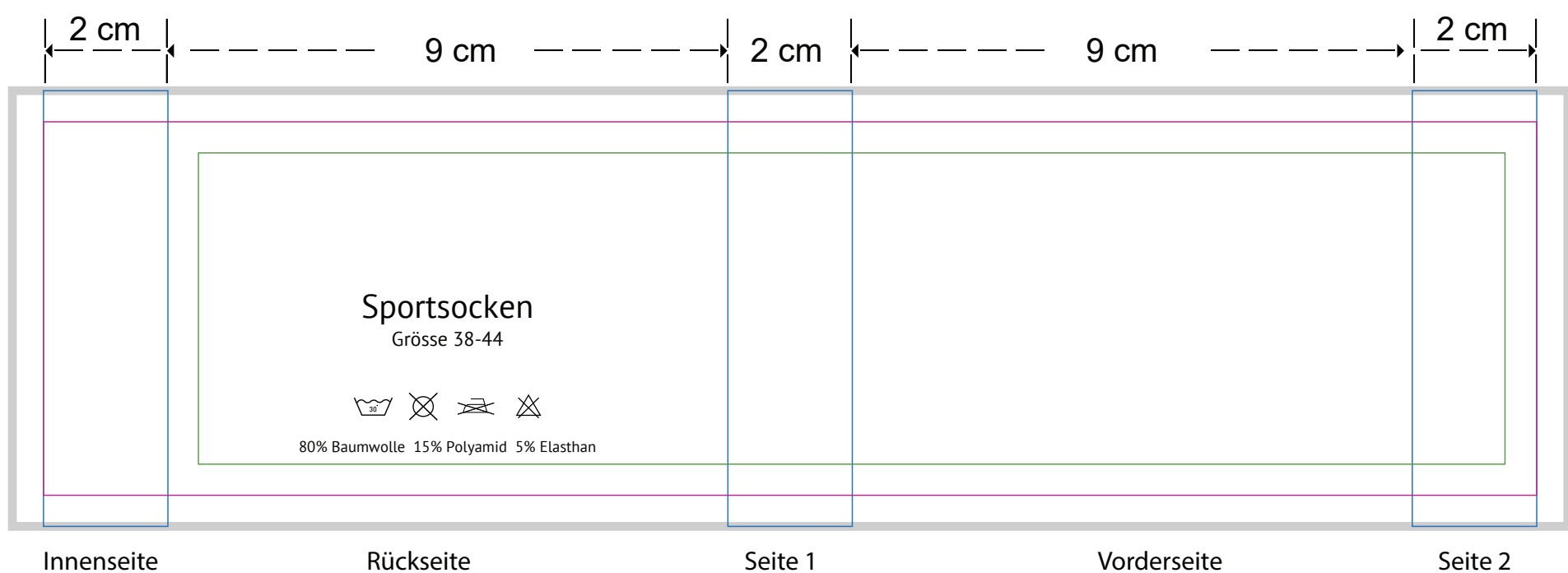


Designvorlage: Banderole für Sportsocken

PDF Format (kompatibel mit Adobe Illustrator)



Pinke Linie: Schnittlinie - der Hintergrund muss über diese Linie hinausgehen und soll den grauen Rand der Schablone erreichen.

Grüne Linie: Wichtige Texte und Grafiken, dürfen nicht hinter diese Linie ragen. Dies ist die Pufferzone für den Beschnitt.

Blaue Linien: Seiten des Etiketts. Dort können kleine Texte wie Website, Größe oder Slogan stehen.

Grauer Rahmen: zeigt das Projekt in voller Größe, Grafiken für den Hintergrund sollten bis zu diesem Rechteck gehen.

Innenseite: Bitte lassen Sie diesen Bereich bis auf den Hintergrund frei, er wird von innen auf Seite 2 geklebt.

Abmessungen:

Rohformat: 250x70mm

Endformat: 240x60mm

Bitte beachten für die Druckvorbereitung:

- Keine extra Beschnitt / Bleed hinzufügen
- Keine Druckmarken hinzufügen
- Hilfslinien bestehen lassen
- Fertige Druckdatei als PDF abspeichern
- CMYK Farbmodus verwenden

Hinweise zur Anlage:

- Verschiedene Größen als Ebene anlegen
- Alle Texte in Pfade konvertieren
- Vektorgrafiken verwenden wenn möglich
- Design in neuer Ebene platzieren