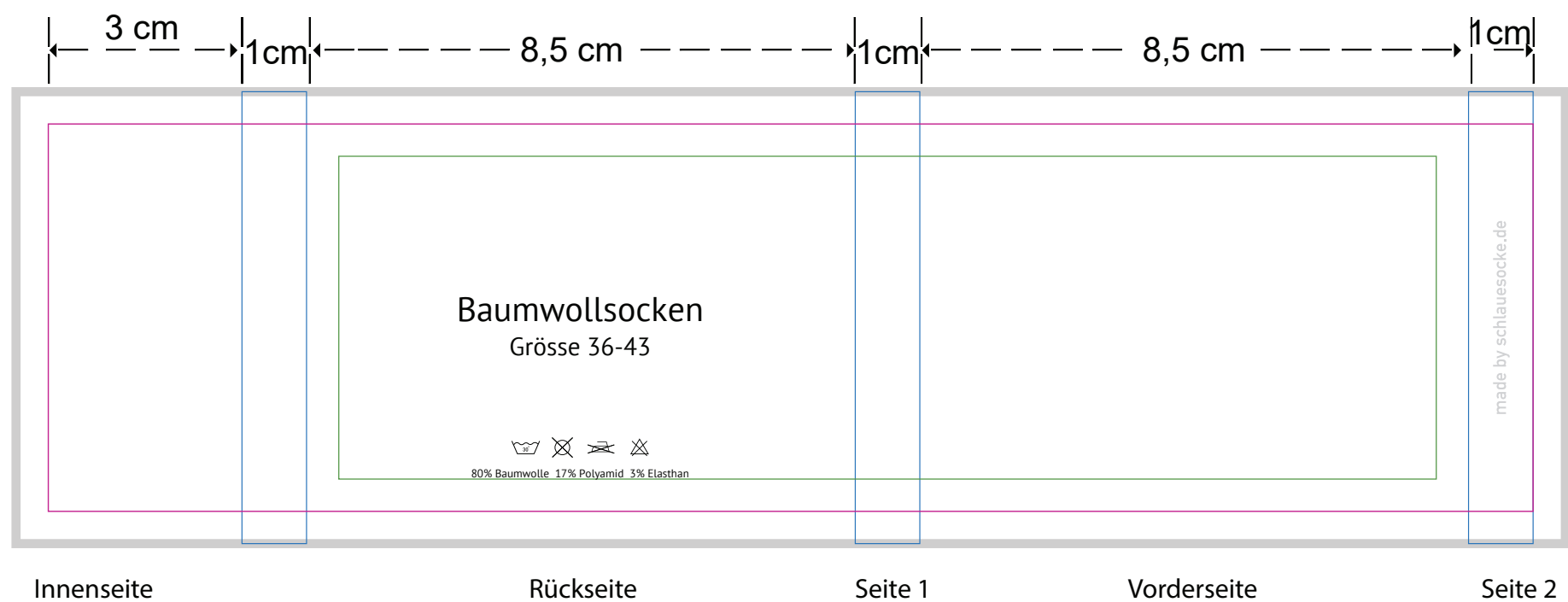


## Designvorlage: Banderole für klassische Baumwollsocken

PDF Format (kompatibel mit Adobe Illustrator)



**Pinke Linie: Schnittlinie** - der Hintergrund muss über diese Linie hinausgehen und soll den grauen Rand der Schablone erreichen.

**Grüne Linie: Wichtige Texte und Grafiken**, dürfen nicht hinter diese Linie ragen. Dies ist die Pufferzone für den Beschnitt.

**Blaue Linien: Seiten des Etiketts**. Dort können kleine Texte wie Website, Größe oder Slogan stehen.

**Grauer Rahmen:** zeigt das Projekt in voller Größe, Grafiken für den Hintergrund sollten bis zu diesem Rechteck gehen.

**Innenseite:** Bitte lassen Sie diesen Bereich bis auf den Hintergrund frei, er wird von innen auf Seite 2 geklebt.

### Abmessungen:

Rohformat: 240x70mm

Endformat: 230x60mm

### Bitte beachten für die Druckvorbereitung:

- Keine extra Beschnitt / Bleed hinzufügen
- Keine Druckmarken hinzufügen
- Hilfslinien bestehen lassen
- Fertige Druckdatei als PDF abspeichern
- CMYK Farbmodus verwenden

### Hinweise zur Anlage:

- Verschiedene Größen als Ebene anlegen
- Alle Texte in Pfade konvertieren
- Vektorgrafiken verwenden wenn möglich
- Design in neuer Ebene platzieren